

- Galerie Tor6 **1** Hermann-Kleinewächter-Str. 4
- tragbar **2** Ravensberger Str. 47
- Oliver Schübbe **3** Ravensberger Str. 47
- Norbert Meier **4** Ravensberger Str. 49
- Ulrich Linke **5** Teutoburger Str. 77 (Hinterhaus)
- Raumstation **6** Mittelstr. 9
- Haltestulle **7** Jüngststr. 2
- atelier D **8** Rohrteichstr. 30 a
- Andrea Ridder **9** Rohrteichstr. 30 a (Hinterhof Mittelstr.)
- Nou Niss **10** Mittelstr. 23
- Birgit Essling **11** August-Bebel-Str. 154
- Joachim Stäbler **12** August-Bebel-Str. 154
- Produzentengalerie **13** Rohrteichstr. 36
- Christiane Beck **14** Karlstr. 3
- Sabine Maßiny-Maaß **15** Karlstr. 3
- Monika Vesting **16** Karlstr. 3
- Katharina Blömer **17** August-Bebel-Str. 193 (Hinterhaus)
- Rudolf Brenneke **18** August-Bebel-Str. 193 (Hinterhaus)
- Enderweit Schmuckdesign **19** Luisenstr. 11
- Herbert Blaschke **20** Luisenstr. 18
- Ursula Blaschke **21** Luisenstr. 18
- Christine Halm **22** Luisenstr. 18
- Sabine Vogel **23** Luisenstr. 18
- Claudia Fabisch **24** Rohrteichstr. 67
- Angelika Hölscher **25** Bielsteinstr. 19 (Hinterhaus)
- Wichtrud Kaufmann **26** Bielsteinstr. 19 (Hinterhaus)
- Steffi Lahl **27** Ehlenruperweg 1
- Frieda-Werkstattladen **28** Ehlenruperweg 1



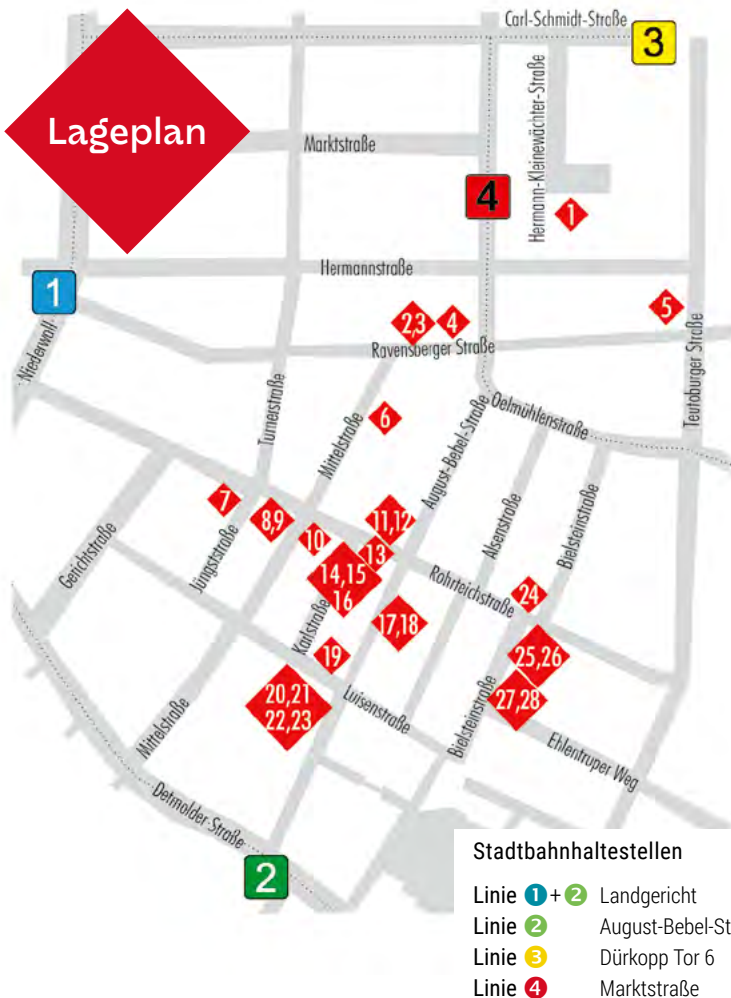
kuk-bielefeld.de

# Kunst und Kultur im Karree

5. Juli 2025  
13–20 Uhr

WILLKOMMEN  
DOBRODOŠLI  
ΛΑΚΚΑΒΟ ΠΡΟΣΙΜΟ  
ACCUEILLIR الھسو الھو  
BIENVENIDO  
WELCOME HOŞ GELDİN

## Lageplan



# Kunst und Kultur im Karree

Mode | Fotografie | Schmuck | Malerei  
Installationen | Traditionelle Drucktechniken

Wer Kunst, Design und außergewöhnliche Dinge liebt, kann bei Kunst und Kultur im Karree Neues entdecken, die Künstlerinnen und Künstler kennenlernen, dabei ein Getränk genießen oder einfach durchs (Künstler-) Viertel schlendern.

Orientierung bietet das markante Karree-Logo , das an den Eingangsbereichen und Schaufenstern angebracht ist.

### IMPRESSUM

Diese Broschüre erscheint anlässlich der Veranstaltung Kunst & Kultur im Karree  
Veranstalter:innen Die beteiligten Künstlerinnen und Künstler und Galerien  
Copyright Die Rechte aller Abbildungen liegen bei den jeweiligen Künstlerinnen und Künstlern, die am Motiv vermerkt sind. Das Werk einschließlich aller Inhalte ist urheberrechtlich geschützt. Alle Rechte vorbehalten. Der Nachdruck oder die Reproduktion (auch auszugsweise) in irgendeiner Form (Druck, Fotokopie o. ä. Verfahren) sowie die Einspeicherung, Verarbeitung, Vervielfältigung und Verbreitung mithilfe elektronischer Systeme jeglicher Art, gesamt oder auszugsweise, ist ohne ausdrückliche schriftliche Genehmigung der Herausgeberin und der Künstlerinnen und Künstler untersagt.  
Auflage 5.000 Stück · Satz Nicole Köhring · Anzeigen-Akquise Herbert Blaschke  
Organisation + website Norbert Meier · Kontakt buero@kuk-bielefeld.de

## Politik & Poesie

Belletristik | Kinder-/Jugendliteratur | Lyrik | Graphic Novels | Reisen | Kochen  
Soziologie | Philosophie | Psychologie | Ökonomie | Umwelt | Kulturgeschichte  
Faschismus | Feminismus | Queere Literatur



Hagenbruchstraße 7  
33602 Bielefeld  
Telefon: 0521 17 50 49  
mail@buchladen-eulenspiegel.de  
www.buchladen-eulenspiegel.de



1 **Galerie Tor6 · Theaterhaus**  
instagram:galerie\_tor6\_theaterhaus

**Hermann-Kleinewächter-Str. 4**  
art@rpatzelt.de



Reinhold Patzelt  
Titel: immerhin  
Technik: Fotocollage, Aquarell,  
Tuschezeichnung  
Thema: Erinnerung und Spiegelung,  
Kombination abstrakter und  
gegenständlicher Arbeiten.

www.instagram.com/reinhildpatzelt  
www.reinhildpatzelt.de

**tragbar** | Oliver Schübbe  
kontakt@os2-designgroup.de

**Ravensberger Str. 47**



Die OS2 Designgroup präsentiert Transformationsprozesse von ausrangierten Alltagsgegenständen.

Die so entstandenen Upcyclingprodukte, als Methamorphose von Dingen des Hyperkonsums verlängern somit deren Lebenszyklus und finden teilweise einen gänzlich neuen Platz im täglichen Gebrauch.

3

2 **tragbar** | Katrin Stallmann  
www.ks-tragbar.de

**Ravensberger Str. 47**  
0179.4591016



Durch innovative Techniken entstehen nachhaltige Unikate, die nicht nur stilvoll, sondern auch ressourcenschonend sind. Ohne neue Rohstoffe zu verbrauchen, wird Kleidung und Stoff in individuelle Stücke verwandelt, die einen ganz eigenen, persönlichen Stil widerspiegeln.

**Norbert Meier**  
www.meierdesign.de

**Ravensberger Str. 49**  
0521.121789



»Brooklyn Bridge, New York City, New York, U.S.A. 13. Juni 2024«  
Überquerung zu Fuß mit der 360°-Kamera.

In seinem Ladengeschäft für Karton- und Holzmodellbau zeigt Norbert Meier neue Konstruktionen und verschiedene Fotoarbeiten.



4

**ROYAL**  
CAFE BAR RESTAURANT

0521/139641  
royal-bielefeld.de  
facebook.com/royalbielefeld

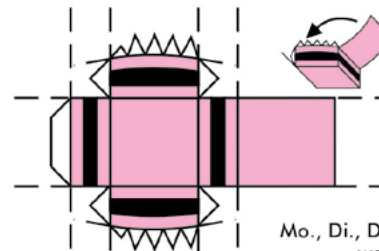
Rohrteichstraße 50  
33602 Bielefeld

Architektur • Fahrzeuge • Luftfahrt • Schifffahrt • Tiere • Papiermaschinen • und vieles mehr

Norbert Meier

[www.Modellbaubogen.com](http://www.Modellbaubogen.com)

**Bastel Dir einen!**



**Ladengeschäft:**  
Ravensberger Str. 49  
D-33602 Bielefeld

**Öffnungszeiten:**  
Mo., Di., Do. 15-18 Uhr, Sa. 11-14 Uhr  
wenn im Laden das **Licht** an ist  
und nach telefonischer Vereinbarung  
Urlaub 18.6. - 2.7.2025

4 KuK25 geöffnet 13-20 Uhr

Ich führe Modellbaubogen von Herstellern aus aller Welt sowie eigene Konstruktionen.

**Ulrich Linke** Teutoburger Str. 77  
0521 298029 (Hinterhaus)



»Helle Figur im Wasser«

**Haltestulle eG** Ecke Jüngststr./Rohrteichstr.  
www.haltestulle.de 0521.32929219



Figuren von Cecilia Herrero-Laffin in unserer Backstube.

Auf Reisen beobachtet sie arbeitende Frauen und nutzt deren Alltag als Inspiration. Ihre Fotos dienen als Vorlagen im Atelier – so entstehen Figuren, die wie Momentaufnahmen wirken.

**Raumstation** | Imke Brunzema  
www.raumstation.info 0521.3054767



»Warum es schön ist, verschieden zu sein«  
Unterschiede erzeugen Gemeinsamkeiten – Verschiedenheit macht Eigenes deutlich: Papierschnitte von Jutta-Juri Börger – erinnerte Formen und Bauarten der Natur – zusammen mit Petra Timmas' Farbfeldern und Tamara Reichs erweiterter Realität. Politische Poesie:  
R. Burnicki + B. Daiber: 15 + 18 Uhr.

**atelier D** Rohrteichstr. 30a  
www.atelier-d-online.de info@atelier-d-online.de



Pip Cozens ist ein experimentierfreudiger Künstler, Geometrie und Mixed Media prägen seine oft skulpturale Kunst durch bunte und fröhliche, fantasiereiche und spielerische Symmetrie.

»Sehtests« in neuer Form, kinetische Mobiles und die Option eigene Superhelden zu kreieren gehört auch dazu.

**le petit coiffeur**

**Ismail Ben Ali**  
Inhaber

Öffnungszeiten: Di-Fr 9-19 Uhr, Sa 9-16 Uhr  
Tel.: 0521 986 25 427 – Rohrteichstr. 30  
Fax: 0521 986 28 597 33602 Bielefeld

**HALTESTULLE**

info@haltestulle.de | @ haltestulle\_kiezladen | haltestulle.de  
T. 0521 32929219 | Jüngststraße 2, Ecke Rohrteichstraße  
Mo, Di, Do, Fr, Sa 7:30-18 Uhr + Fr mit Weinabend bis 21 Uhr  
So 9-13 Uhr | Offen bei KuK ♦ 7:30-20 Uhr

**Atelier Ridder** Rohrteichstr. 30 a (Hinterhof Mittelstr.)  
www.andrea-ridder.de andrea.ridder@t-online.de



In ihrer zum Teil großformatigen Malerei holt die Künstlerin Andrea Ridder alltägliche Eindrücke aus ihrer Nichtbeachtung hervor und bewertet sie durch ihre Interpretation neu.

Häufig beschäftigt sie sich mit dem Thema Deformierung, Umformung und Transformation und einer möglicherweise daraus resultierenden Ästhetik.

**Atelier we-concept** August-Bebel-Str. 154  
Birgit Essling 0171.8338382

WE  
CON  
CEPT

KUNST IN ZIRKULÄREN  
DIMENSIONEN  
Ateliergespräche - Einladung

Ziel ist eine kooperative Projektentwicklung rund um das Thema »Verwendung/Wiederverwendung von städtischem Abfall«.

Grundgedanke ist Müll als Wertstoff.

**MALWERK** Mittelstr. 23  
Nou.Niss Showroom mal\_werk@gmx.de



Die Künstlerin zeigt Acrylbilder zu den Themen Porträts, Landschaften, Zeichnungen, Druckgrafiken sowie Fotografien in abstrakter und gegenständlicher Form.

Die verwendeten Materialien sind vielfältig. Die Werke wurden mit Bleistift, Kohle, Öl- bzw. Acrylfarben, Aquarellfarben, Mixed Media, ... hergestellt.

**Atelier we-concept** August-Bebel-Str. 154  
Joachim Staebler 0176.72347904



Gedankenloser Einsatz von Medikamenten, die verabreicht werden nur um einer »Verordnung Willen« führt zu Übermedikation bis hin zum Missbrauch der Schulmedizin. Es fehlt der therapeutische Nutzen. Dem gegenüber stehen die Möglichkeiten sich auf Grundlagen traditioneller Heilmethoden zu besinnen. Dafür ist feinfühlerndes Wissen erforderlich.



August-Bebel-Str. 126  
T 0521 98817729  
Mo-Do 9-22 Uhr | Fr, Sa 9-24 Uhr  
So 10-22 Uhr



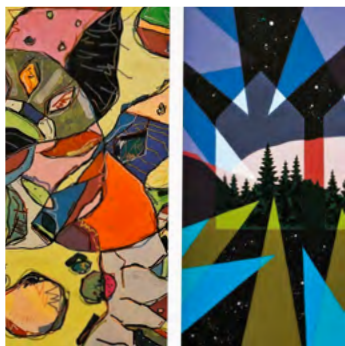
**rohrteich31** der Laden für Kopie, Digitaldruck, Bindung,  
Gestaltung und gute Ideen

www.rohrteich31.de

Rohrteichstraße 31 | T 0521 62505 | post@rohrteich31.de  
MO-FR 14.00-18.00 Uhr | SA 10.00-14.00 Uhr

13

**Produzenten-Galerie** Rohrteichstr. 36  
www.produzenten-galerie.de



»Berührungspunkte«

Elke Paul (Sottrum) & Martin Koroscha (Bremen) sind seit 34 Jahren befreundet und zeigen ihre Malerei. Konstruierte Landschaftsräume treffen auf prozesshaft gemalte ornamentale Bilder.

16

**Monika Vesting** Karlstr. 3  
Casa Carla 0151.16523534



Ich suche nicht, ich finde.

Der Beginn meiner Arbeit ist die Begegnung mit Dingen des Alltags.

Mit ihrer sinnlichen Präsenz inspirieren sie mich, sie unabhängig von ihrem Nutzen oder ihrer Funktion zu einem neuen Leben zu erwecken.

17

14

**Christiane Beck** Karlstr. 3  
Casa Carla cbeck11@web.de



Schöner Schmuck von Hand gefertigt.

Immer wieder anders, mal gerade und schnörkellos, mal bunt und verspielt, aber immer ein Unikat.

**Katharina Blömer** August-Bebel-Str. 193  
www.katharinabloemer.de (Hinterhaus)



»Wende dein Gesicht der Sonne entgegen, dann fallen die Schatten hinter dich!«  
(Afrikanisches Sprichwort)

Kleinplastiken recken ihre Nasen nach oben, Porträts schauen dich an – dazu Zeichnungen und Malereien!

18

15

**Sabine Maßiny-Maaß** Karlstr. 3  
Casa Carla www.massiny-maass.de



Inspiziert von der Leidenschaft am Experimentieren, entstehen meine Bilder, die sich durch Farbe, Form und Struktur immer wieder verändern.

**Rudolf Brenneke** August-Bebel-Str. 193  
rudibrenneke@gmail.com (Hinterhaus)



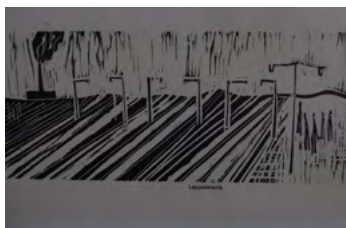
Scripturale Arbeiten auf Papier und Holz.  
Grundlage bilden meine im letzten Jahrzehnt im Literaturmagazin TENTAKEL veröffentlichten Gedichte, die im Aufeinandertreffen mit Farbe und Collage eine neuartige Synkretion eingehen.



Schmuck als leises Echo der Natur, als Poesie für die Sinne. Mein handgefertigter Schmuck sind kleine Glücksbringer – inspiriert von der Wildheit der Natur, der Melodie vergessener Märchen und den Spuren gelebter Geschichten. Für Menschen, die das Einzigartige suchen, Preziosen, die mit dir leben, wachsen und deine Geschichte erzählen.



Christine Halm stellt mit Marthas Singer 401 von 1963 zauberhafte Stoffcollagen aus Brokat, japanischen Baumwollstoffen und Wolle/Seidestücken aus Rom auf ostwestfälischem Bauernleinen her. Diese legt sie auf taubenblau bemalte Archivkästen, fotografiert sie und fertig ist ein Mutharu-Foto.



Dieses Jahr stelle ich in meinem Atelier Kunstwerke zum Thema Finnland aus. Ich war viele Jahre immer wieder in Finnland und habe mich von der Landschaft inspirieren lassen. Es sind viele Fotos, Acryl-Bilder, Linol- und Holzschnitte entstanden. Neben dem Text ist ein Druck vom Bahnhof von Lappeenranta zu sehen.



»Der Wald mit lauter Bäumen«

Seit letztem Herbst beschäftige ich mich mit Bäumen. Sie sind ein Blickfang für das Auge, wenn wir durch den Wald gehen kommen wir zur Ruhe und sie schützen unser Klima. Sie zu zeichnen, zu malen oder zu drucken hat mich ihnen nochmal nähergebracht.



Lassen Sie sich von den kleinen, charismatischen Menschen verzaubern. Sie sind kaum ein Drittel so groß wie wir, leben schon immer mitten unter uns und tarnen sich als Porzellanfiguren oder Puppen, um nicht entdeckt zu werden. Wenn Sie Lust und Zeit haben, besuchen Sie meine Homepage, um auf Ihre Begegnung mit ihnen vorbereitet zu sein.



Ich bringe meine Eindrücke aus der Natur oder der städtischen Umgebung auf der Leinwand in einen Dialog mit den Farben und Formen.

So entstehen abstrakte Bilder mit pflanzlich-organischer oder konstruiert-architektonischer Formensprache.

**Angelika Hölscher**  
Atelier Bielstein

**Bielsteinstr. 19 (Hinterhaus)**  
[www.angelika-hoelscher.de](http://www.angelika-hoelscher.de)



Ich zeige unter anderem neue Fotoarbeiten zum Thema »Stationen«.

Dabei ermöglicht mir die Überlagerungstechnik, unterschiedliche Perspektiven in einem Bild zu vereinen.

**Steffi Kruse** Ehlenruper Weg 1  
Insta: steffilah



Aus Ton wird Keramik. Am liebsten mag ich es, Alltagsgegenstände herzustellen.

Kommt gern vorbei und schaut selbst.

**Wichtrud Kaufmann**  
Atelier Bielstein

**Bielsteinstr. 19 (Hinterhaus)**  
[wichtrudkaufmann@gmx.de](mailto:wichtrudkaufmann@gmx.de)



Begegnungen und Eindrücke aus dem Alltäglichen finden in meinen Bildern und Skulpturen ihren individuellen Ausdruck. Fotografien dienen mir oft als Grundlage zur Gestaltung.

**Frieda-Werkstattladen**  
[www.frieda-werkstattladen.de](http://www.frieda-werkstattladen.de)

**Ehlenruper Weg 1**  
[ahei@frieda-werkstattladen.de](mailto:ahei@frieda-werkstattladen.de)



Mit viel Liebe zu Sprache und Typografie gestaltet Nicole Köhring einzigartige Karten, Prints und andere feine Dinge. Es gibt regelmäßig Siebdruck-Workshops.

Hol Dir Deinen individuellen Bielefeld-Beutel – Ich drucke live in Deiner Lieblingsfarbe!

BIELEFELDER EDITION

*Geschichten  
machen Stadt –  
die bibliophile  
Reihe*



[www.bielefelder-edition.de](http://www.bielefelder-edition.de)



Foto: Nils Piszarsky

 **KRONEN  
DIE  
KLAUER**

Bücher für Kleine und Große

Karlstraße 2 - Ecke Rohrteichstraße - 33602 Bielefeld  
Telefon: 0521-124111 - E-Mail: [mail@kronenklauer.de](mailto:mail@kronenklauer.de)

[www.kronenklauer.de](http://www.kronenklauer.de)