

- Kristin Deters **1** Hermann-Kleinewächter-Str. 4
- Elena Siekmann **2** Hermann-Kleinewächter-Str. 4
- Oliver Schübbe **3** Ravensberger Str. 47
- Katrin Sundmäker **4** Ravensberger Str. 47
- Norbert Meier **5** Ravensberger Str. 49
- Ulrich Linke **6** Teutoburger Str. 77 (Hinterhaus)
- Sigrid Engel **7** Mittelstr. 9
- atelier D **8** Rohrteichstr. 30 a
- Andrea Ridder **9** Rohrteichstr. 30 a (Hinterhof Mittelstr.)
- Haltestulle **10** Jüngststr. 2
- Joachim Stäbler **11** August-Bebel-Str. 154
- Suzanne Austin **12** August-Bebel-Str. 154
- Christiane Beck **13** Karlstr. 3
- Sabine Maßiny-Maaß **14** Karlstr. 3
- Monika Vesting **15** Karlstr. 3
- Margit Berghorn **16** August-Bebel-Str. 156
- Claudia Fabisch **17** August-Bebel-Str. 156
- Gottfried Strathmeier **18** Rohrteichstr. 36
- Katharina Blömer **19** August-Bebel-Str. 193 (Hinterhaus)
- Rudolf Brenneke **20** August-Bebel-Str. 193 (Hinterhaus)
- Enderweit Schmuckdesign **21** Luisenstr. 11
- Herbert Blaschke **22** Luisenstr. 18
- Ursula Blaschke **23** Luisenstr. 18
- Sabine Vogel **24** Luisenstr. 18
- Antoinette Wörmann **25** Luisenstr. 18
- Karl-Heinz Wörmann **26** Luisenstr. 18
- Angelika Hölscher **27** Bielsteinstr. 19 (Hinterhaus)
- Karola Kaiser **28** Bielsteinstr. 19 (Hinterhaus)
- Wichtrud Kaufmann **29** Bielsteinstr. 19 (Hinterhaus)
- Frieda-Werkstattladen **30** Ehlenruperweg 1

Kunst und Kultur im Karree

FR 10. Juli | 16–20 Uhr

SA 11. Juli | 14–20 Uhr

2026

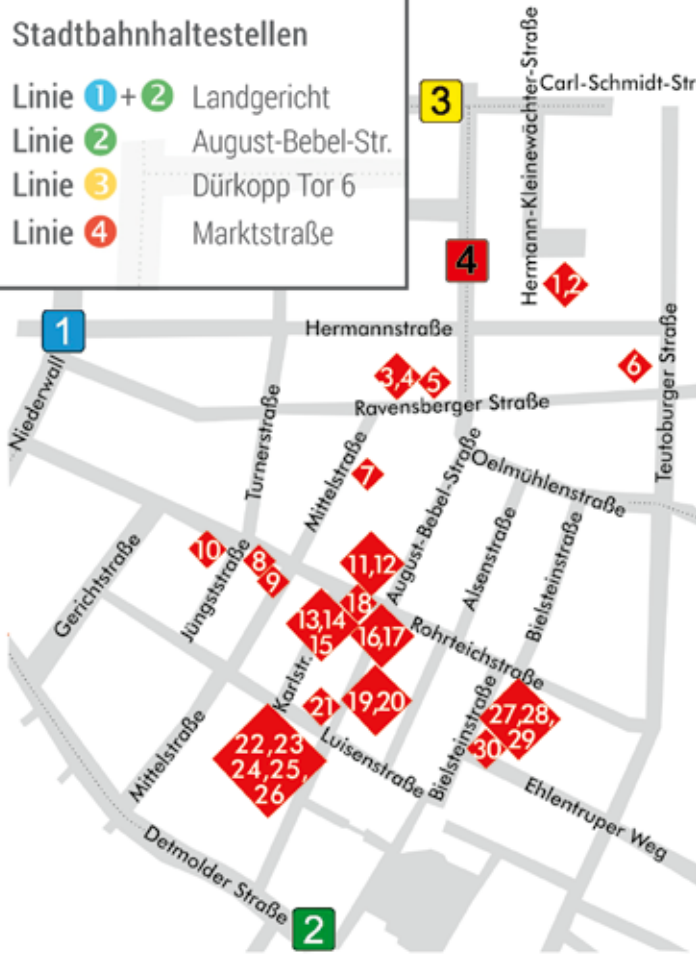


kuk-bielefeld.de

Peace
 Мир
 Frieden
 Friður
 Vrede
 مالس

Stadtbahnhaltestellen


- Linie 1 + 2 Landgericht
- Linie 2 August-Bebel-Str.
- Linie 3 Dürkopp Tor 6
- Linie 4 Marktstraße



Kunst und Kultur im Karree

Mode | Fotografie | Schmuck | Malerei
 Installationen | Traditionelle Drucktechniken

Wie jedes Jahr öffnen Ateliers und Werkstätten ihre Türen, Künstlerinnen und Künstler freuen sich auf Besuche, Gespräche, Austausch! Neu ist dieses Jahr, dass KuK über ZWEI Tagen geht. Natürlich überall mit freiem Eintritt – es ist uns ein Anliegen, Kunst und Kultur für alle zugänglich zu machen.

Orientierung bietet das markante Karree-Logo , das an den Eingangsbereichen und Schaufenstern angebracht ist.

IMPRESSUM

Veranstalter:innen Die beteiligten Künstlerinnen und Künstler und Galerien

Copyright Die Rechte aller Abbildungen liegen bei den jeweiligen Künstlerinnen und Künstlern, die am Motiv vermerkt sind. Das Werk einschließlich aller Inhalte ist urheberrechtlich geschützt. Alle Rechte vorbehalten. Der Nachdruck oder die Reproduktion (auch auszugsweise) in irgendeiner Form (Druck, Fotokopie o. ä. Verfahren) sowie die Einspeicherung, Verarbeitung, Vervielfältigung und Verbreitung mithilfe elektronischer Systeme jeglicher Art, gesamt oder auszugsweise, ist ohne ausdrückliche schriftliche Genehmigung der Herausgeberin und der Künstlerinnen und Künstler untersagt.

Auflage 5.000 Stück | Anzeigen-Akquise Herbert Blaschke
 Satz Nicole Köhring | Kontakt buero@kuk-bielefeld.de



SIEBDRUCK-WORKSHOPS



1 **Galerie Tor6 · Theaterhaus**

www.kristindeters.de

Hermann-Kleinewächter-Str. 4

Instagram: kris.det



Die Collagen und Acrylzeichnungen von Kristin Deters sind von in Island entdeckten Formen und Farben inspiriert. Ihr Ziel ist es, die spezielle Ästhetik der dortigen Natur aufzugreifen und gleichzeitig deren Vergänglichkeit abzubilden durch auflösen, andeuten, fließen lassen.
Titel: auflesen - auslesen

tragbar | Katrin Sundmäker **Ravensberger Str. 47**



Zu Gast im tragbar-Laden ist Katrin Sundmäker. Heute ist morgen – Change the fashion! Unabhängiger, kreativer, individueller!

2 **Galerie Tor6 · Theaterhaus**

siekmann@wasserbasis.com

Hermann-Kleinewächter-Str. 4

Instagram: wasserbasis



Loch, 2026
Das Loch kann ein Versteck sein, ein Tor zu etwas Neuem, ein Abgrund, eine Markierung, eine Sprache.
Die lesende Betrachtung verbindet die Arbeiten von Kristin Deters und Elena Siekmann in der Galerie Tor6.

Norbert Meier

www.meierdesign.de

Ravensberger Str. 49

0521.121789



»Sommerrodelbahn Ibbenbühen, 28. September 2025«
Der Park wird im Mai 2026 100 Jahre alt.
360° Bild



In seinem Ladengeschäft für Karton- und Holzmodellbau zeigt Norbert Meier neue Konstruktionen und verschiedene Fotoarbeiten.

3 **tragbar** | Oliver Schübbe

kontakt@os2-designgroup.de

Ravensberger Str. 47

Instagram: oliver_schuebbe_upcycling

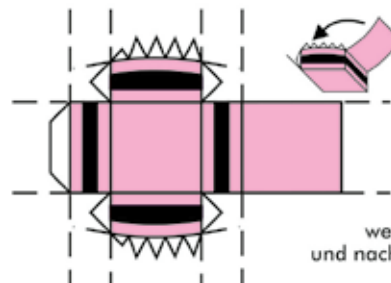


Upcyclingdesign
Für meine Möbel muss kein Baum gefällt werden.

Architektur • Fahrzeuge • Luftfahrt • Schifffahrt • Tiere • Papiermaschinen • und vieles mehr

Norbert Meier

www.Modellbaubogen.com



Bastel Dir einen!

Ladengeschäft:
Ravensberger Str. 49
D-33602 Bielefeld

Öffnungszeiten:
Mo., Di., Do. 15-18 Uhr,
Sa. 11-14 Uhr

wenn im Laden das **Licht** an ist
und nach telefonischer Vereinbarung
Urlaub 20.6. - 2.7.2026

5 KuK26 geöffnet Fr 16-20 Uhr, Sa 11-20 Uhr

Ich führe Karton- und Holzmodelle aus aller Welt sowie eigene Konstruktionen.

Ulrich Linke Teutoburger Str. 77
0521 298029 (Hinterhaus)



Dunkle Formen im Wasser

atelier D | Suncana Dulic Rohrteichstr. 30a
www.atelier-d-online.de info@atelier-d-online.de



Die Modedesignerin Suncana Dulic zeigt die Ausstellung *Serendipity* von Hildegard Skowasch über glücklichen Zufall und das Erkennen im Unerwarteten. Schwebende Figuren, schnelle Monotypien und keramische Reliefs entstehen im offenen Prozess, Formen bilden sich heraus, entwickeln ihre eigene überraschende Logik.

Raumstation | Imke Brunzema Mittelstr. 9
www.brunzema.de 0521.305 4767



Die Holzschnitte einer unbelaubten Friedhofslinde von Sigrid Engel zeigen Linien und Stammformen, die Zeichnungen Köpfe und Tiere des Baum. Den Kontrast bilden Collagen von Imke Brunzema. Bei beiden bleibt das Ergebnis des Arbeitsprozesses *Bis zum Ende offen*.

Atelier Ridder Rohrteichstr.30 a (Hinterhof Mittelstr.)
www.andrea-ridder.de andrea.ridder@t-online.de



In ihrer z. T. großformatigen Malerei holt die Künstlerin Andrea Ridder alltägliche Eindrücke wie z. B. verlassene Nester, zerkratschte Bleche oder zerkratzte Oberflächen aus ihrer Nichtbeachtung hervor und bewertet sie durch ihre Interpretation neu. Es geht ihr dabei nicht nur darum, diese Objekte als Sujet im Bild heranzuziehen, sondern auch im übertragenen Sinne gleichsam als Metapher zu verwenden.



rohrteich31 der Laden für Kopie, Digitaldruck, Bindung,
Gestaltung und gute Ideen

www.rohrteich31.de

Rohrteichstraße 31 | T 0521 62505 | post@rohrteich31.de
MO-FR 14.00-18.00 Uhr | SA 10.00-14.00 Uhr

le petit coiffeur

Ismail Ben Ali
Inhaber

Öffnungszeiten: Di-Fr 9-19 Uhr, Sa 9-16 Uhr
Tel.: 0521 986 25 427 Rohrteichstr. 30a
Fax: 0521 986 28 597 33602 Bielefeld

Haltestulle eG
www.haltestulle.de

Jüngststr. 2
0521.32929219

Ton-Objekte von Gabriele Undine Meyer in der Backstube der Haltestulle.
Sie zeigt eine Serie kleinformatiger keramischer Gefäß-Objekte, die sie nach der japanischen Kurinuki-Technik entwickelt: ein Klumpen Ton erhält durch Schnitzen, Kratzen etc. die äußere Form und wird dann ausgehöhlt.



Christiane Beck **Karlstr. 3**
Casa Carla cbeck11@web.de

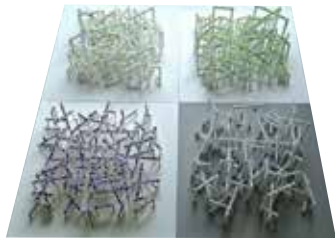
Handgefertigter Schmuck – reduziert auf das Wesentliche. Jedes Stück entsteht in sorgfältiger Arbeit von Hand. Zeitlos im Design und gemacht, um lange zu bleiben.



Atelier we-concept
Joachim Staebler

August-Bebel-Str. 154
0176.72347904

BRIDGES bringt den Betrachtenden zum Nachdenken: Brücken zu bauen und Verbindungen zu schaffen für ein gemeinsames Miteinander. Feinteilig, feinfühlig, fast grazil verschachteln sich Stege und Wege.



Sabine Maßiny-Maaß **Karlstr. 3**
Casa Carla

www.massiny-maass.de

Abstraktes Florales verbindet sich mit ausdrucksstarken Farben, die durch einen lockeren expressiven Malstil, sichtbaren Pinselstrichen und Überlagerungen im Prozess entstehen.



Suzanne Austin
www.suzanne-austin.net

August-Bebel-Str. 154
suzanne.austin@web.de

Atelier und Galerie für Malerei und Druckkunst, spezialisiert auf Porträts. Sehen Sie Beispiele von Porträts in Kohle, Öl und als Radierungen. Hier können Sie ein Bild in Auftrag geben, sich über Kurse und Ausstellungen informieren oder einfach vorbeikommen und mit Suzanne über ihre Arbeit sprechen.



Monika Vesting **Karlstr. 3**
Casa Carla 0151.16523534

Ich suche nicht, ich finde. Der Beginn meiner Arbeit ist die Begegnung mit Dingen des Alltags. Ich trage sie in mein Atelier, lege sie in eine Schublade und lasse sie sich vermehren. So kann ich ihnen aus der Fülle heraus einen Rahmen geben, sich unabhängig von ihrem Nutzen und ihrer Funktion in einem neuen Leben zu präsentieren.



Atelier Fabisch | Margit Berghorn
margit.berghorn@posteo.net

August-Bebel-Str. 156



Aus einer suchenden Bewegung beim Malen und Zeichnen entsteht eine tanzende Linie. Auf verschiedenen Malgründen verwende ich Grafit, Kohle, Tusche, Öl und andere Malmittel.

Katharina Blömer
www.katharinabloemer.de

August-Bebel-Str. 193 (Hinterhaus)



Wohin das Denken so treibt!
Anatomische Gedanken, Pferde in Bewegung und mehr – Arbeiten des letzten Jahres!

Atelier Fabisch | Claudia Fabisch
Instagram: claudia.fabisch

August-Bebel-Str. 156

claudia.fabisch@posteo.de



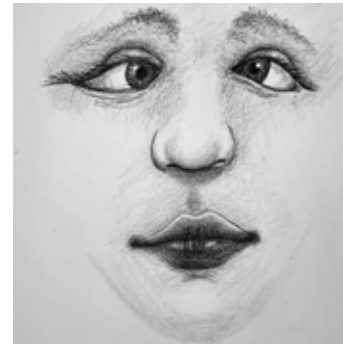
Ich bringe meine Eindrücke aus der Natur oder der städtischen Umgebung auf der Leinwand in einen Dialog mit den Farben und Formen.

So entstehen abstrakte Bilder mit pflanzlich-organischer oder konstruiert-architektonischer Formensprache.

Rudolf Brenneke
rudibrenneke@gmail.com

August-Bebel-Str. 193 (Hinterhaus)

Instagram: rudolfbrenneke



Perlen künstlerischen Schaffens. Eine zauberhafte Auslese von Werken der letzten Monate.
Geschätzter Flaneur, tritt ein, nimm einen Keks, schaue und staune !

Produzenten-Galerie
www.produzenten-galerie.de

Rohrteichstr. 36

www.strathmeier-holzkunst.de



Holzskulpturen und Objekte von Gottfried Strathmeier. Ausstellung und Arbeitsdemonstrationen.

Foto: Josephine Drunkemühle

Enderweit Schmuckdesign
www.ricarda-enderweit.de

Luisenstr. 11

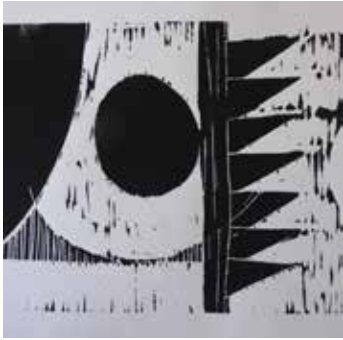
info@ricarda-enderweit.de



Schmuck als leises Echo der Natur, als Poesie für die Sinne.
Mein handgefertigter Schmuck sind kleine Glücksbringer – inspiriert von der Wildheit der Natur, der Melodie vergessener Märchen und den Spuren gelebter Geschichten.
Für Menschen, die das Einzigartige suchen, Preziosen, die mit dir leben, wachsen und deine Geschichte erzählen.

Herbert Blaschke
Atelier Luise 18

Luisenstr. 18
post@herbertblaschke.de



Für diese Ausstellung habe ich in meinen älteren Arbeiten nachgeschaut. Holzschnitte und Buchdruckerarbeiten mit alten Holz- und Bleiletttern habe ich ausgewählt.

klassischer schwarz-weiss-Holzschnitt

Antoinette Wörmann
antoinette.woermann@web.de

Luisenstr. 18
0171.3333716



Antoinette Wörmann arbeitet mit selbsthergestellte Techniken der Alten Meister für Aquarell, Gouache und Eitempera. Weiter sehen Sie Kompositionen mit Blei- und Buntstift, Tusche, Ölfarbe und Mischtechniken sei es in abstrakter oder gegenständliche Form.

Ursula Blaschke
Atelier Luise 18

Luisenstr. 18
u.blaschke@web.de



Je skurriler der Baum, desto exotischer die Tiere, die sich in ihrem Schatten wohlfühlen. Die Bäume haben mich auch bis heute noch nicht losgelassen, hinzu gekommen sind die Tiere, die von ihnen angezogen werden. Ich habe sie gezeichnet, gedruckt mit Holz oder Linoleum um beiden (Baum und Tier) eine Wohlfühlloase zu schaffen.

Karl-Heinz Wörmann
K.H.Woermann@web.de

Luisenstr. 18



Formen und Strukturen aus der Natur sind mein Thema.

Sabine Vogel
www.sabinevogel.com

Luisenstr. 18
atelier@sabinevogel.com



Begegnen Sie kleinen, charismatischen Menschen. Kaum ein Drittel so groß wie wir, sind sie Teil unserer Welt – meist unbemerkt. Meine Arbeiten geben ihnen eine sichtbare Präsenz.




**DIE KRONEN
KLAUER**

Bücher für Kleine und Große

Karlstraße 2 - Ecke Rohrteichstraße - 33602 Bielefeld
Telefon: 0521-124111 - E-Mail: mail@kronenklauer.de

Angelika Hölscher **Bielsteinstr. 19 (Hinterhaus)**
Atelier Bielstein www.angelika-hoelscher.de



Ich habe an meiner Fotoserie »war ein Baum« weitergearbeitet. Lebende Bäume verschmelzen mit Bildern ihres späteren Zustands, wie Baumscheiben oder abgeworfene Rinden und erzählen so von Wachstum, Verfall und dem Kreislauf des Lebens.

Wichtrud Kaufmann **Bielsteinstr. 19 (Hinterhaus)**
Atelier Bielstein wichtrudkaufmann@gmx.de



In meinen neuen Mixed Media-Arbeiten bekommen Fundstücke aus dem Alltag eine neue Bedeutung und bieten Raum für eigene Interpretationen.

Karola Kaiser **Bielsteinstr. 19 (Hinterhaus)**
Atelier Bielstein ka.kaiser@gmx.net



Ich fertige figürliche Keramiken, die oft dem Moment entspringen und – so glaube ich – viel von meinem Blick auf das Leben und die Menschen in sich tragen.

Frieda-Werkstattladen **Ehlentruper Weg 1**
www.frieda-werkstattladen.de ahoi@frieda-werkstattladen.de



Getting lost is not a waste of time.

Mit viel Liebe zu Sprache und Typografie gestaltet Nicole Köhring einzigartige Karten, Prints und andere feine Dinge. Es gibt regelmäßig Siebdruck-Workshops.

Ab sofort haben
haben wir täglich
für euch geöffnet



Die Eisdielen
August-Bebel-Str. 124



HALTESTULLE
KIEZLADEN

Jüngststraße 2, Ecke Rohrteichstraße
info@haltestulle.de | www.haltestulle.de
@ haltestulle_kiezladen | T. 0521 32929219
Mo, Di, Do, Fr, Sa 7:30-18 Uhr, So 9-13 Uhr
Freitags mit Weinabend bis 21 Uhr
Offen Samstag bei KuK ♦ 7:30-20 Uhr