

Teilnehmer_innen:

- 1 Aatifi, Ravensberger Str. 47 (Hinterhaus), 33602 Bielefeld
- 2 atelier D, Suncana Dulic, Rohrteichstr. 30, 33602 Bielefeld
- 3 Andrea Ridder, Rohrteichstr. 30, 33602 Bielefeld
- 4 Atelier Luise 18, Herbert Blaschke, Luisenstr. 18, 33602 Bielefeld
- 5 Atelier Luise 18, Ursula Blaschke, Luisenstr. 18, 33602 Bielefeld
- 6 Atelier Luise 18, Ricarda Enderweit, Luisenstr. 18, 33602 Bielefeld
- 7 Atelier Ost, Teutoburger Str. 14, 33602 Bielefeld
- 8 Renate Georgi-Wask, August-Bebel-Str. 193 (Hinterhaus), 33602 Bi
- 9 Sabine Hapetta, August-Bebel-Str. 154 (Eingang Hinterhof), 33602 Bi
- 10 Susanne Hosselmann, August-Bebel-Str. 192 (Hinterhaus), 33602 Bi
- 11 Kernkrach, August-Bebel-Str. 192 (Hinterhaus), 33602 Bielefeld
- 12 Ulrich Linke, Teutoburger Str. 77 (Hinterhaus), 33602 Bielefeld
- 13 Ariana Kanonenberg, Ravensberger Str. 29a (Hinterhaus), 33602 Bi
- 14 Claudia Oberste-Hedtbleck, Ravensberger Str. 29a, 33602 Bielefeld
- 15 Sabine Maßny-Maaß, Luisenstraße 18 A, 33602 Bielefeld
- 16 Norbert Meier, Ingrid Lacher, Ravensberger Str. 49, 33602 Bielefeld
- 17 Produzenten-Galerie, Suzsanne Austin, Rohrteichstr. 36, 33602 Bi
- 18 Raumstation, Axel Plöger, Mittelstr. 9, 33602 Bielefeld
- 19 tragbar, Klaus Seliger, Ravensberger Str. 47, 33602 Bielefeld
- 20 tragbar, Katrin Stallmann, Ravensberger Str. 47, 33602 Bielefeld



13 Ariana Kanonenberg, Ravensberger Str. 29a
mail@kanonenberg.net, www.kanonenberg.net (Hinterhaus)



Ariana Kanonenbergs Fotografien verbinden auf eindrucksvolle Weise die Grenzen von Bekanntem sowie Unbekanntem und laden den Betrachter ein seinen Blickwinkel zu verändern. Dazu wird das Fotostudio zur Galerie und lädt zum Verweilen, Gedanken austauschen und genießen ein.

14 Claudia Oberste-Hedtbleck, Ravensberger Str. 29a
0521 298029 (Hinterhaus)



„Ordinary life“ - ein passender Titel für die gezeigten Bilder von Claudia Oberste-Hedtbleck. Sie entstehen meist im Rahmen der „contemplative photography“, bei der sich die Fotografin intensiv auf den Moment der Wahrnehmung besinnt und auf diese Weise Dinge entdeckt, die im Alltag gerne verloren gehen. Bei Kunst und

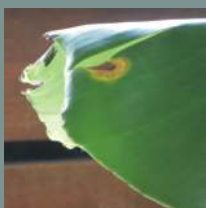
Kultur im Karree können Sie viele dieser skurilen, liebevollen, dekorativen oder witzigen Bilder sehen, die sie per Hand auf Holz kaschiert und die so zu kleinen Fotoobjekten werden.

15 Sabine Maßny-Maaß, Luisenstraße 18 A
massny-maass@web.de



Sabine Maßny-Maaß zeigt ihre Acrylbilder, die durch Schichten, Drauflegen, Wegnehmen, Auflösen und Formgeben entstehen. Malend entwickelt sich eine dynamische Kraft, die dem inneren Erleben eine äußere Form gibt. "Die Natur interpretierend und zugleich auflösend ist Kunst für mich Tanzen mit Farben."

16 Norbert Meier, Ingrid Lacher, Ravensberger Str. 49
buero@norbertmeier.de, www.modellbaubogen.com, 0521 121789



In seinem Ladengeschäft für Kartonmodellbau zeigt Norbert Meier Modelle verschiedener Hersteller sowie eigene Konstruktionen. Außerdem ist eine Auswahl seiner faces zu sehen. Das sind Fotos von Gesichtern und Wesen, die er in alltäglichen Dingen entdeckt.



Ingrid Lacher aus Dortmund stellt Ihre "Mumifizierten Pflanzen" aus. "Die Pflanzen, die ihr irdisches Leben gelebt haben, verbergen sich unter vielen Farbschichten. Vor dem endgültigen Zerfall werden Sie von mir zuvor gesammelt, getrocknet, übermalt und neu arrangiert."

17 Produzentengalerie, Rohrteichstr. 36
Kontakt: Bernd Ackehurst, 0521 1369200, mail@produzenten-galerie.de



Suzsanne Austin hat ihr Atelier in die Produzenten-Galerie verlegt und lädt Sie ein, sich vor Ort malen zu lassen. Kommen Sie vorbei und machen Sie einen Termin mit ihr aus.

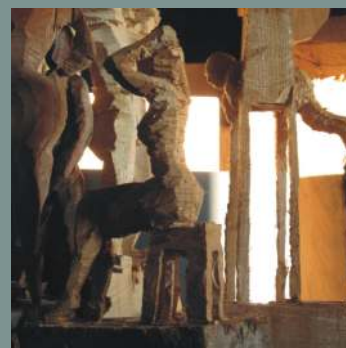
Wir sind das Mittelstück in der Stadtteilkultur der östlichen Innenstadt. So groß wie unsere Mitgliederzahl, zurzeit zwölf KünstlerInnen, so zahlreich sind auch die Arbeitsschwerpunkte. Alle klassischen Ausdrucksformen sind zu sehen: Malerei, Zeichnung, Plastik, Fotografie, Druckgrafik, Assemblage, audiovisuelle Medien, Installation, ansatzweise Performance.

18 Raumstation, Axel Plöger, Mittelstr. 9
kontakt@raumstation.info, www.raumstation.info, 0521 3292301



Axel Plöger, Maler aus Detmold, zeigt in der Raumstation Bielefeld „Klänge“ – eine Serie von kleinformigen Arbeiten in Öl auf Papier. Immer wieder widmet sich Plöger in seiner Malerei der Arbeit mit verschiedenen Papieren und betont den offenen und unmittelbaren Charakter dieses besonderen Bildträgers.

19 tragbar, Klaus Seliger, Ravensberger Str. 47
info@moebel-skulpturen.de, www.moebel-skulpturen.de, 0521 64971 AB



Klaus Seliger zeigt neue Kettensäge-Skizzen in der gastfreundlichen Atmosphäre von Katrin Stallmanns tragbar Lädchen.

20 tragbar, Katrin Stallmann, Ravensberger Str. 47
info@ks-tragbar.de, www.ks-tragbar.de, 0179 4591016



Kleidung von tragbar hat eine klare und sehr moderne Designsprache. Die einzelnen Unikate sind gut miteinander kombinierbar und aufgrund ihrer Gestaltung, des Materials und der

Farbe zeitlos. Unkomplizierte Schnitte und angenehme Stoffe, die bequem und einfach zu tragen sind, bieten zudem viel Bewegungsfreiheit mit besonderem Charme für ein modernes, nachhaltiges und verantwortungsvolles Leben. In diesem Jahr mit dabei im tragbar Laden sind: Lena Hasibether, fashion & accessories; Leens Jan Ondra, Durable Leather Goods, Ondura und Klaus Seliger.

Das Tageshaus
Selbstbestimmt Leben im Alter

Pflege ambulant
• Krankenpflege • Altenpflege • Häusliche Betreuung

**Niederwall 65
33602 Bielefeld
☎ 96 75 08 30**

www.tageshaus-bielefeld.de

Kreative Verpackungen
Die Packerie
Ballons und mehr

August-Bebel-Str. 156
33602 Bielefeld
Tel 0521 55731544

geöffnet: Di, Mi, Do 14 - 18 Uhr
Fr 10 - 18 Uhr
Sa 10 - 14 Uhr

www.die-packerie.de

**Unsere Zukunft
Meine Stadt**

Wie stellst Du Dir die Zukunft vor?
Wie soll Deine Stadt in 20 oder 30 Jahren aussehen?
Wie möchtest Du im Jahr 2050 leben?
In diesem Buch geht es um ganz konkrete Fragen des demographischen Wandels. Du kannst lesen, wie andere sich die Zukunft ausmalen. In einigen Kapiteln findest du Fragen und Impulse zum Mitmachen, die dich auch auf eigene Ideen bringen können – für junge Menschen von 10 bis 100.

Im Buchhandel oder direkt beim Verlag: KunstSinn-Verlag Bielefeld
Tel. 0521/13 69 200
mail@kuntsinn.info

16,80 €

KUNST & KULTUR IM KARREE

SA, 13. JUNI 2015 13-20 UHR

www.kuk-bielefeld.de

Kunst & Kultur im Karree
 Fotografie, Gespräche, Installationen, Malerei, Mode, Musik, Schmuck

Neue und unbekannte Ansichten und Einsichten bietet am **Samstag, 13. Juni 2015** von **13 bis 20 Uhr** die Veranstaltung **Kunst & Kultur im Karree** (KuK) in Bielefeld.
 Zum bereits fünften Mal haben sich Kunst- und Kulturschaffende im Karree von Teutoburger Straße, Detmolder Straße, Turnerstraße und Ravensberger Straße zusammengetan, um Einblick in ihre Arbeit zu gewähren.
 Zu entdecken gibt es Ateliers, Galerien und Werkstätten, künstlerische Positionen und ungewöhnliche Geschäftsideen in unterschiedlichen Lokalitäten, direkt am Weg oder in charmannten Hinterhöfen.
 Sie alle verdeutlichen den eigenen Charakter dieses Viertels als Mischgebiet von Arbeits- und Lebensräumen. Mehr als 20 Künstler und Kreative präsentieren in 15 Ateliers neue und jüngere Arbeiten, Ideen und Projekte.

Informieren Sie sich in den beteiligten Ateliers und orientieren Sie sich am markanten Karree-Logo – ein auf der Kante stehendes rotes Quadrat – das an den Eingangsbereichen und Schaufensterfronten angebracht ist. Sicher ist auch für Sie etwas dabei.
Wir freuen uns auf Sie!

Veranstalter: Die beteiligten Künstlerinnen und Künstler und Galerien

Impressum: Dieser Flyer erscheint anlässlich der Veranstaltung **Kunst & Kultur im Karree** in Bielefeld. Copyrights liegen bei den Künstlerinnen und Künstlern soweit nicht anders vermerkt.

Auflage: 5.000 Stück

Flyer: Norbert Meier, www.meierdesign.de

Akquise: Herbert Blaschke Titelbild: Ariana Kanonenberg

V.i.S.d.L.P.G.: Norbert Meier, Ravensberger Str. 49, 33602 Bielefeld

Kontakt: buero@kuk-bielefeld.de, www.kuk-bielefeld.de

Herzlichen Dank für die Unterstützung an unsere Anzeigenkunden!



Ismail Ben Ali
 Inhaber

Tel.: 0521 986 25 427 Rohrteichstr. 30
 Fax: 0521 986 28 597 33602 Bielefeld

1 Aatifi, Ravensberger Straße 47 (Hinterhaus)
 info@aatifi.de, www.aatifi.de, 0521 5221719



Die Ästhetik der Form, Tiefe und Raum, Kraft und Dynamik stehen bei den abstrakten Malereien und Druckgrafiken von **Aatifi** im Vordergrund. Der afghanischstämmige Künstler, der in Kabul und Dresden Malerei studiert hat, zeigt aktuelle, farbintensive Arbeiten auf Leinwand und Papier.

Im Schauraum (2. OG) über dem Atelier werden auch figurative Grafiken zu sehen sein – darunter seine erzählerischen Motive aus der Reihe Small Mysteries.

2 atelier D, Suncana Dulic, Rohrteichstr. 30
 info@atelier-d-online.de, 0521 58495420



Im Atelier der Modedesignerin **Suncana Dulic** gibt es Arbeiten von **Horst Michael Perlick** zu sehen. Seine freien expressionistisch anmutenden Malereien zeichnen sich durch einen bemerkenswert sicheren Pinselstrich aus. Der, den „Neuen Wilden“ zugeordnete Künstler hat es viele Jahre abgelehnt Ausstellungen zu machen und widmete sich ganz einer wohlthätigen Stiftungsaufgabe. Schön, dass man ihn nach vielen Jahren wieder zu sehen bekommt.

3 Andrea Ridder, Rohrteichstr. 30 Eingang Hinterhof Mittelstraße
 andrea.ridder@t-online.de, www.andrea-ridder.de, 0171 1657344



Andrea Ridder erarbeitet in ihren Bildern Schicht für Schicht räumliche Ebenen und zumeist abstrakte Bildaussagen. Es geht ihr konsequent darum, die Eigenheit eines jeden Werkes herauszuarbeiten, die Persönlichkeit eines jeden Bildes aufzustoßern.

(Eingang durch das atelier D möglich oder über Mittelstraße)
 "Ich freue mich sehr darauf, Sie auch in diesem Jahr wieder in meinem Atelier in der Rohrteichstr./Mittelstr. (im Hinterhaus) begrüßen zu dürfen."
 Ihre **Andrea Ridder**

4 Atelier Luise 18, Herbert Blaschke, Luisenstr. 18
 post@herbertblaschke.de, 0521 64282



Herbert Blaschke stellt in diesem Jahr neue typografische Arbeiten, Holzschnitte und Collagen zum Thema "Häuser-Hausgemeinschaft" aus. Das nebenstehende Foto ist ein Ausschnitt.

Als Gastkünstlerin stellt **Birgit Rumpf** Acrylbilder und Bilder mit Enkaustik-Technik aus. Frau Rumpf ist Künstlerin aus Oelde.

5 Atelier Luise 18, Ursula Blaschke, Luisenstr. 18
 ursula.blaschke@tageshaus-bielefeld.de



Buchstaben verbinden sich zu Wörtern. Wörter verbinden sich zu Bildern. Buchstaben und Wörter ergeben einen Sinn. Manchmal verbinden sich Buchstaben auch zu Unsinnigem.

Ursula Blaschke zeigt aus alten Blei- und Holzbuchstaben gestaltete Bilder, mit Tiefsinn, mit Hintersinn oder auch nur schön zum Angucken.

6 Atelier Luise 18, Ricarda Enderweit, Luisenstr. 18
 info@ricarda-enderweit.de, 0177 2603715



"Meine Schmuckstücke haben ihren Ursprung in meinen Gedanken, die besonders von Märchen, der Natur und den häufig aberwitzigen Irritationen des Alltags inspiriert werden. Für mich ist es wichtig, diese Interpretationen in bestimmten Formen festzuhalten und zu transportieren. Die daraus erwachsende Gestalt muss jedoch nicht nur schön sein, sondern darf auch irritieren, stören und verspielt sein."
Ricarda Enderweit

7 Atelier Ost, Teutoburger Str. 14, 33602 Bielefeld
 www.carolabehring.de, www.sylvia-middel-steinkunst.de



Seit April 2015 sind wir hier, im Atelier ost, und wir sind vier. Zum Anschauen gibt es Skulpturen, Malerei, Plastiken und andere Arbeiten.
Heike Otto, Rainer Albrecht, Carola Behring, Sylvia Middel.

8 Renate Georgi-Wask, August-Bebel-Str. 193
 rgwask@gmx.de, 0521 9687400



Renate Georgi-Wask stellt neue Arbeiten aus 2014 vor: Acryl/Ölmalerei auf Leinwand in verschiedenen Formaten. Farbenfrohe abstrakte Serien und Landschaften, innere und äußere. Neben Experimenten mit lasierend übereinander gelegten Grundfarben gibt es Variationen auf die "Seerosen" von Monet zu sehen.

9 Sabine Hapetta, August-Bebel-Str. 154 (Eingang Hinterhof)
 sabine.hapetta@gmx.de, 0521-5218447



Sabine Hapetta findet ihre Motive im Beobachten des Alltäglichen, im nahen Umfeld und in der Natur. Gesehenes kommt in Malerei und Zeichnung zum Ausdruck. Interpretationen aus Landschaft und Raum lassen atmosphärische Dichte entstehen.

(Eingang über Hinterhof Rohrteichstraße)

10 Susanne Hosselmann, August-Bebel-Str. 192 (Hinterhaus)
 hosselmann@aol.com



Im Atelier von **Susanne Hosselmann** suchen Kuschteltiere ein Zuhause, Menschen den Sinn des Lebens und „gescheiterte Existenzen“ eine neue berufliche Perspektive.

11 Kernkrach, August-Bebel-Str. 192 (Hinterhaus)
 info@kernkrach.de, www.kernkrach.de



Seit 13 Jahren veröffentlichen **Jörg Steinmeyer** und **Heinz Stelte** auf ihrem Label „**Kernkrach Records**“ Minimal-Elektro-Klänge der frühen 80er Jahre, aber auch Werke zeitgenössischer Musiker, die sich in ihren Kompositionen auf diese Zeit beziehen. Mehr als 130 Vinylproduktionen wurden bisher in limitierter Auflage fertig gestellt, viele der Platten-Cover in aufwändiger Handarbeit gefertigt.

12 Ulrich Linke, Teutoburger Str. 77 (Hinterhaus)
 0521 298029



"Meine Kunst ist die Malerei und die Zeichnung. Die Idee daß diese Kunstform immer noch lebt erfreut mich jeden Tag. Sie soll zeitlos bleiben und endlos fließen."
Ulrich Linke